

MAITRE D'OUVRAGE :

CONSEIL GENERAL DES PYRENEES ATLANTIQUES

Hôtel du département
64, avenue Jean Biray
64 058 PAU Cedex 9
tél : 05 59 11 46 64 <http://www.cg64.fr>

NOM DE L'AFFAIRE :

COLLEGE MARGUERITE DE NAVARRE A PAU

ARCHITECTES S.A.R.L. HESSAMFAR ET VERONS
42, Place Gambetta
33 000 BORDEAUX
tél : 09 52 41 63 83
fax : 05 56 51 33 01 info@hessamfar-verons.fr

BUREAU DE CONTROLE : Contrôle technique VERITAS
49, av Trespoey 64 000 PAU
tél : 05 59 90 32 20
fax : 05 59 90 32 21

BUREAU D'ETUDES :



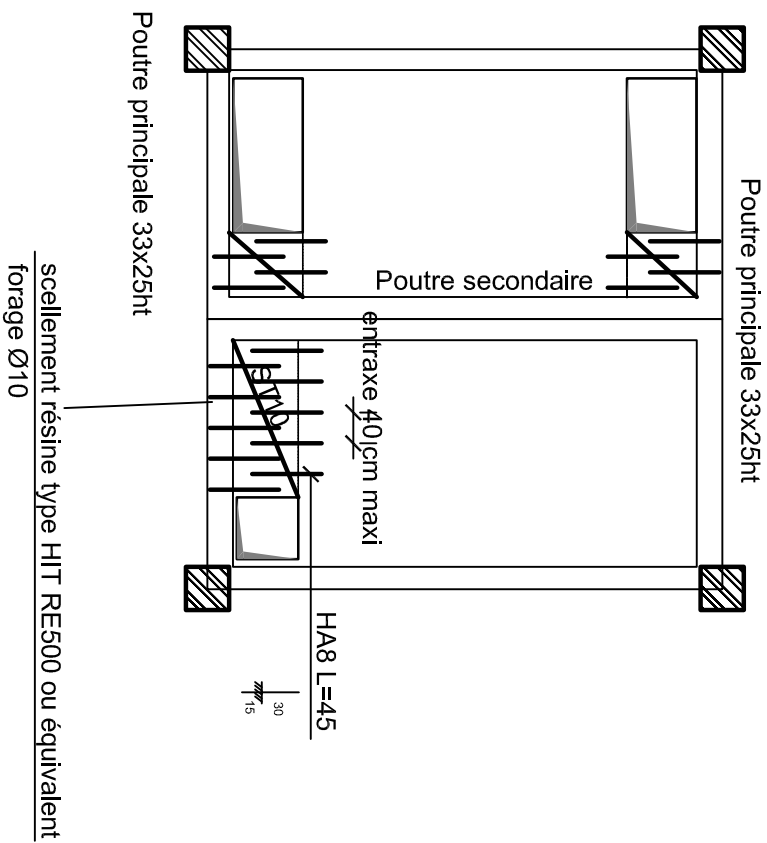
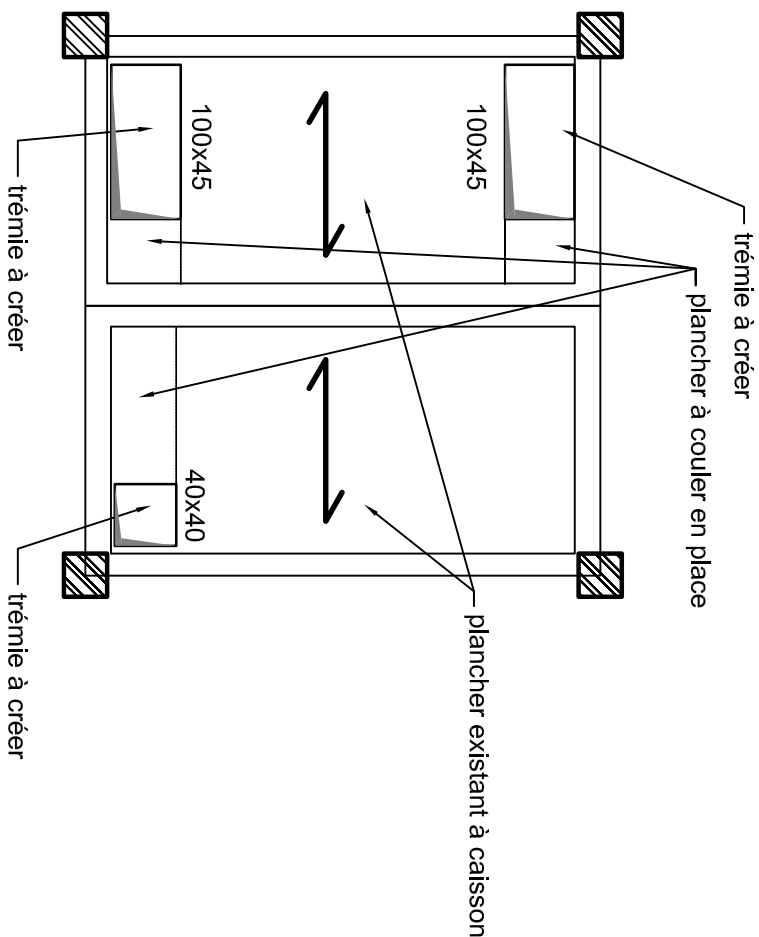
26, rue Sainte Monique
33000 BORDEAUX
Téléphone : 05.56.96.89.93
Télécopie : 05.56.96.88.53

Batiment C Carnet d'armatures

DOE

Ind.	Date	Des.	Ver.	Modifications	N°Affaire: SEC11044
D	22/01/13	FO	PL	Escalier extérieur Bât C entre files H et H2	Phase : EXE
E	25/01/13	FO	PL	M. à j. escalier extérieur Bât C entre files H et H2	Echelle : -
F	01/02/13	FO	PL	M. à j. escalier extérieur Bât C	Date : 05/09/14
G	05/09/14			Dossier des Ouvrages Exécutés.	N°Plan ind. G
Etabli par: FO		Vérifié par : PL		Approuvé par : SP	GO 301

NOTA:
pas de renforts nécessaires pour les trémiés ayant une largeur inférieure à 45cm



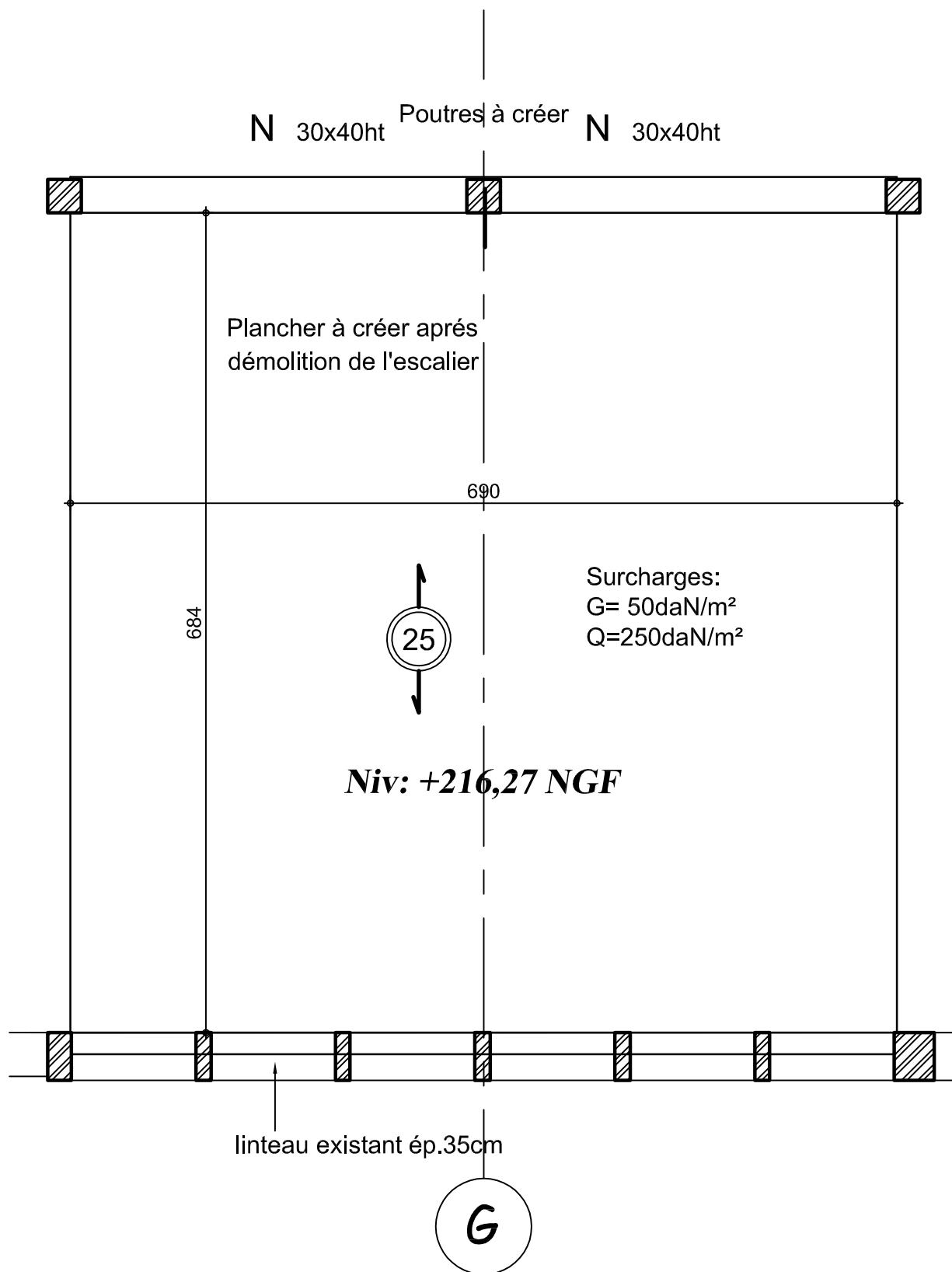
1 / 50°

Bât C ferrailage type trémiés

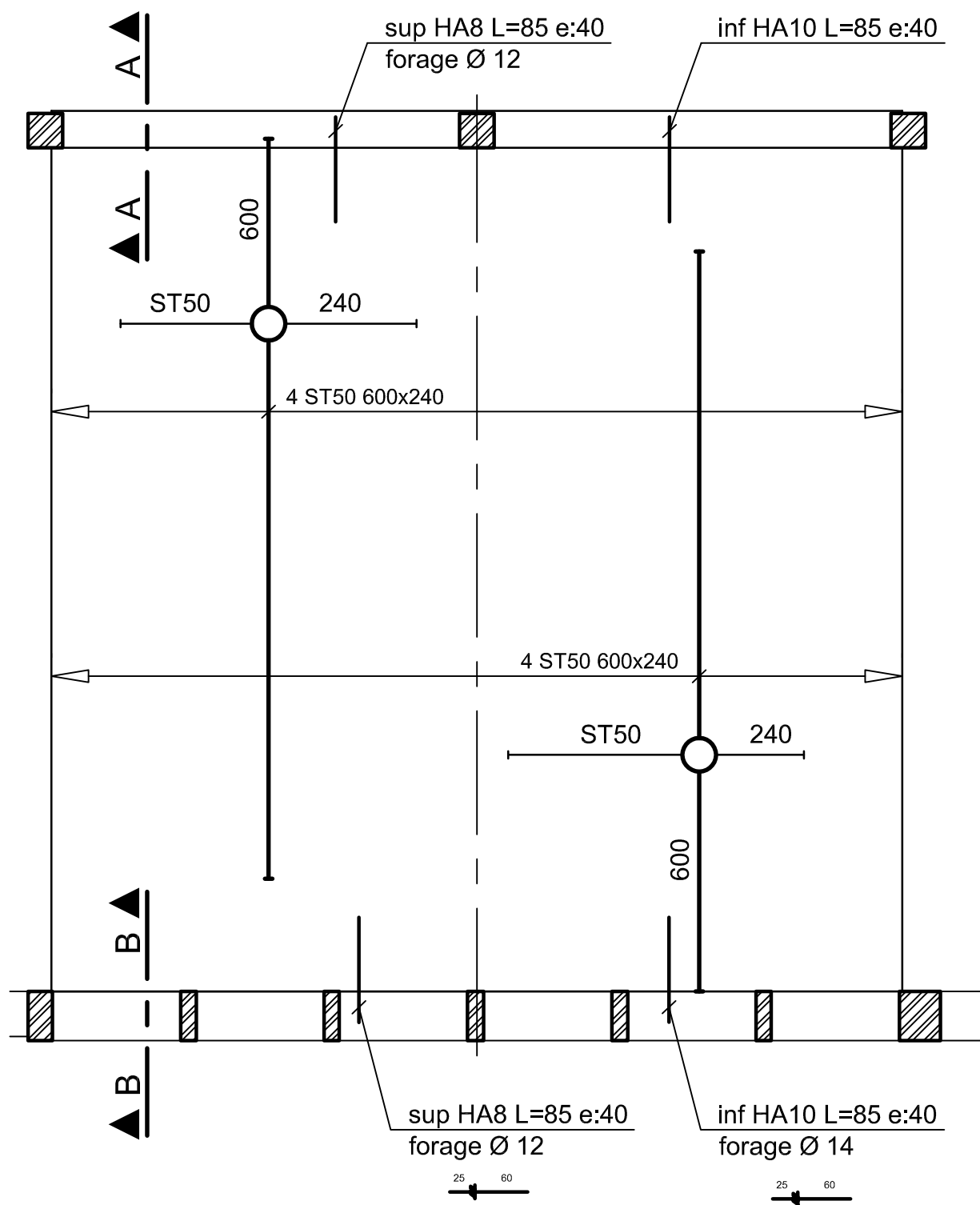
Collège Marguerite de Navarre



INDICE	C			
DOSSIER	11044	CAHIER	GO-301	PAGE
				02

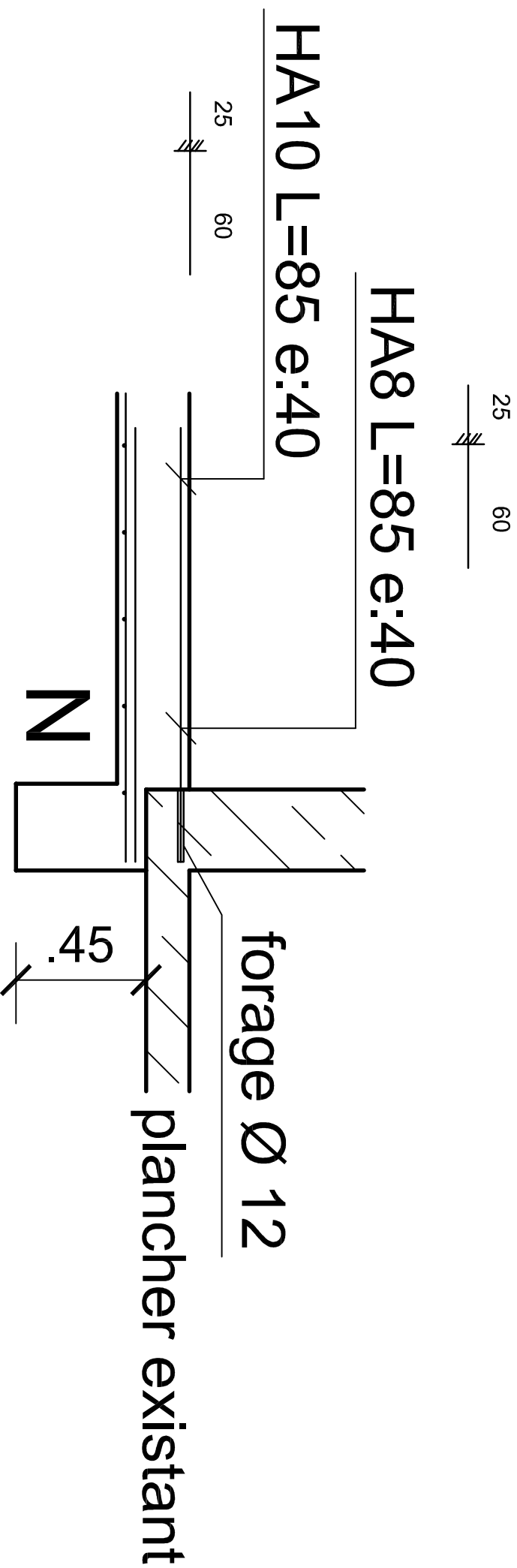


1/50°



1/50°

COUPE AA

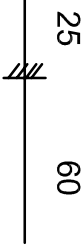


1 / 20°

Bât C entrée trémie à boucher		<div><div></div><div>SECOTRAP</div><div>INGENIERIE INTERNATIONAL</div></div>			
Collège Marguerite de Navarre					

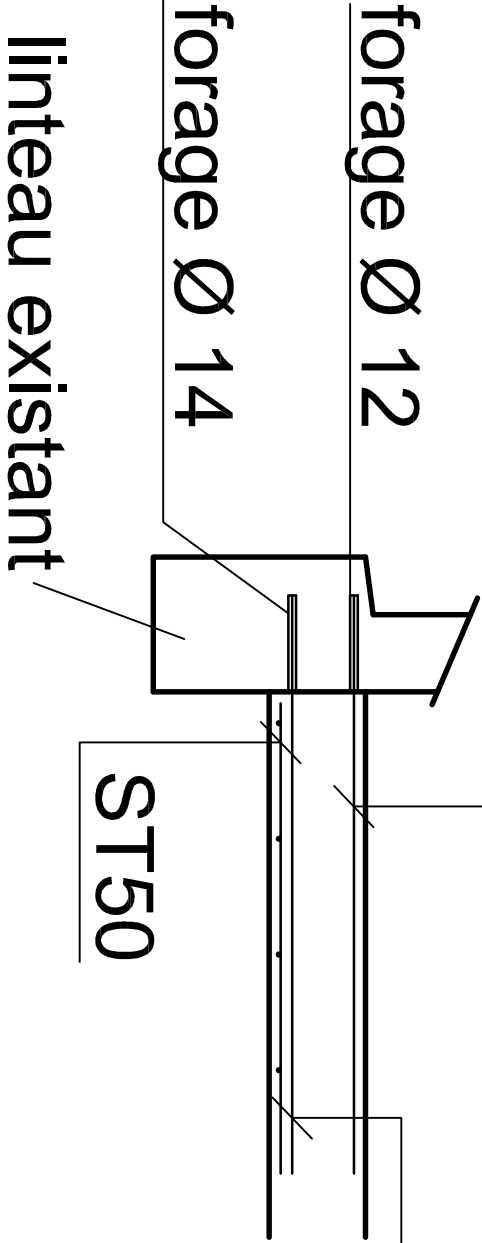
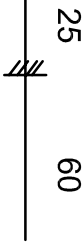
INDICE	A				
DOSSIER	CAHIER		PAGE		
11044	GO-301		05		

COUPE BB



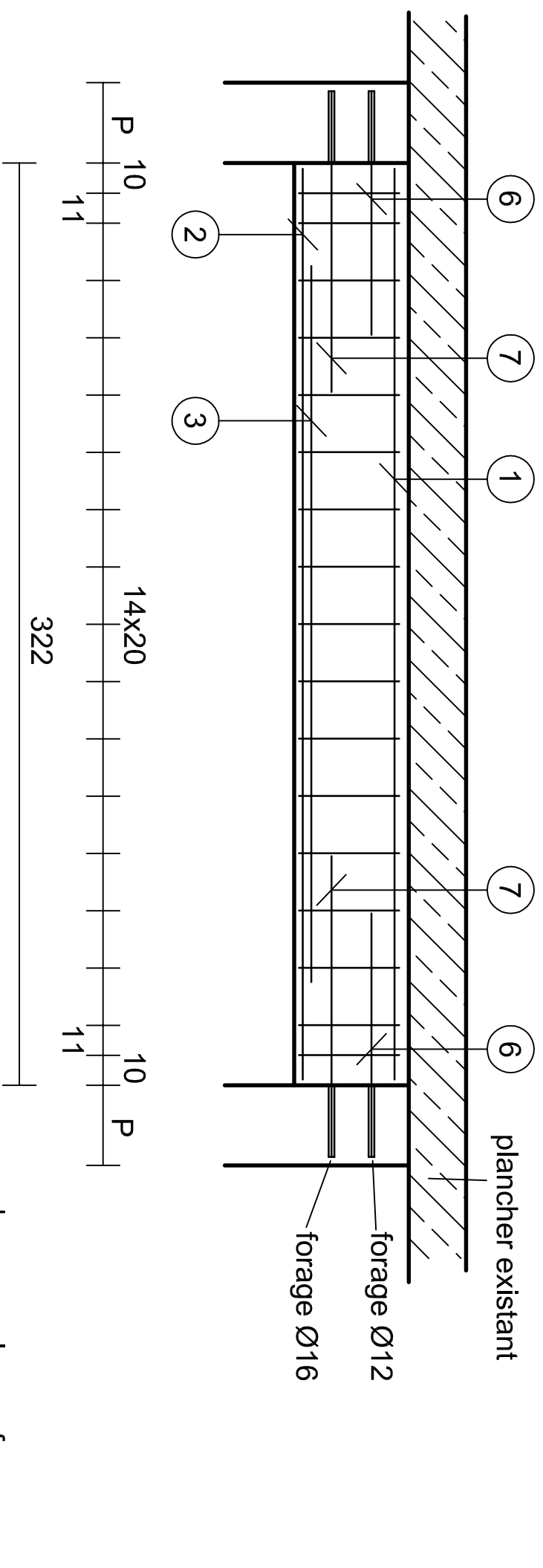
HA8 L=85 e:40

HA10 L=85 e:40



Bât C entrée trémie à boucher

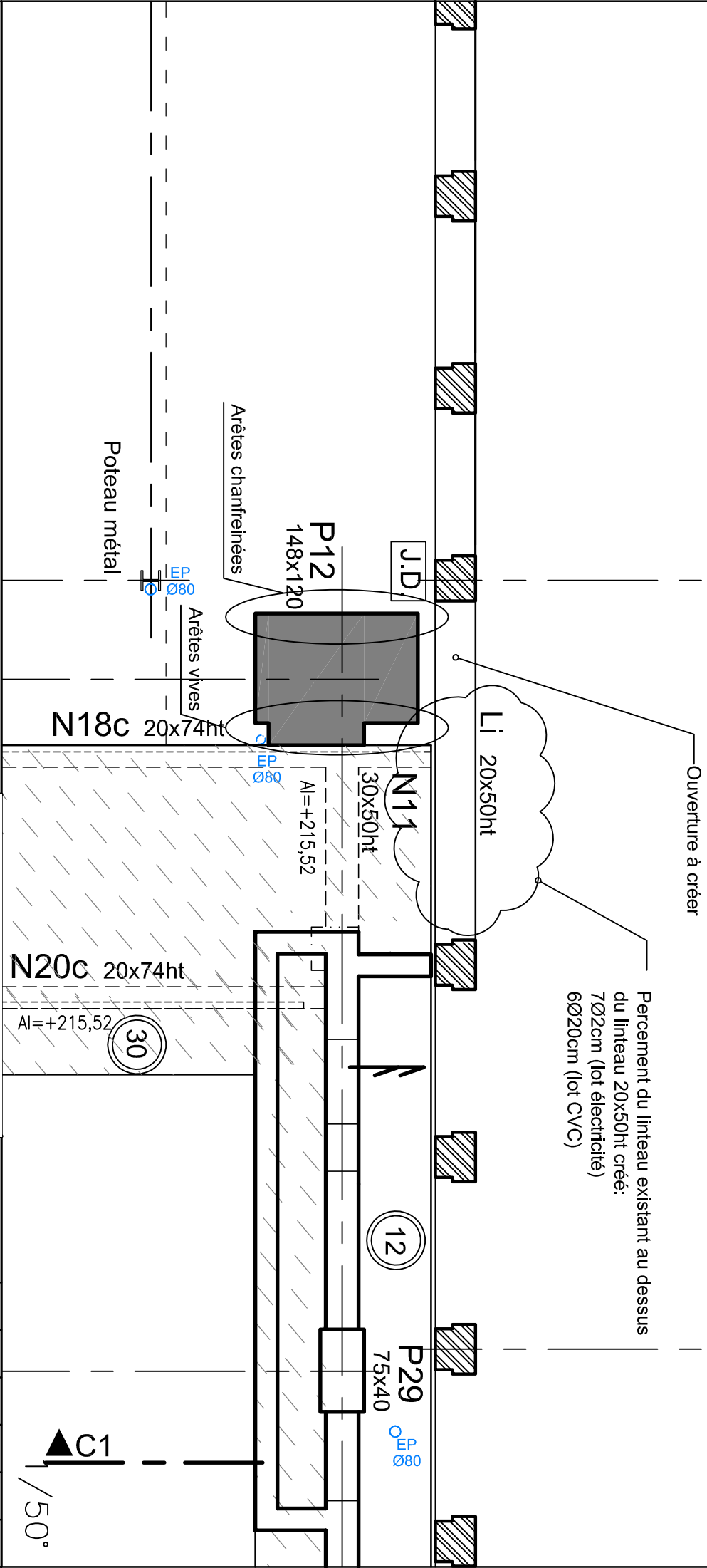
Collège Marguerite de Navarre



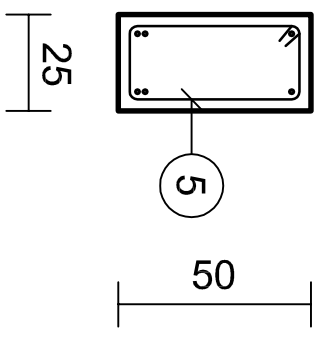
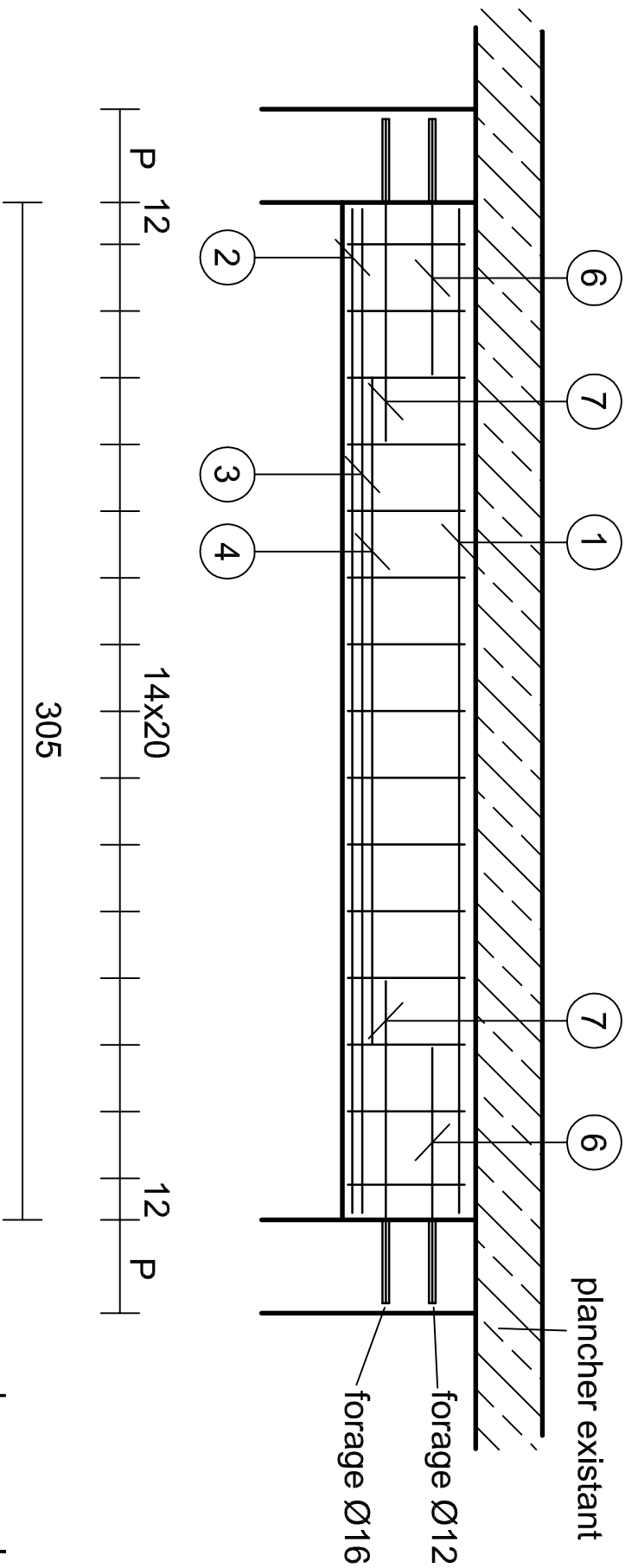
	barre	lg	forme
1	3HA10	318	<u>318</u>
2	3HA12	318	<u>318</u>
3	3HA12	250	<u>250</u>
4	17HA6	125	<u>24</u> □ 34
5	17HA6	76	<u>4</u> ∩ 34
6	4HA10	85	<u>60</u> + 25
7	4HA14	105	<u>80</u> + 25

Poutres 30x40ht
nbre: 2

1

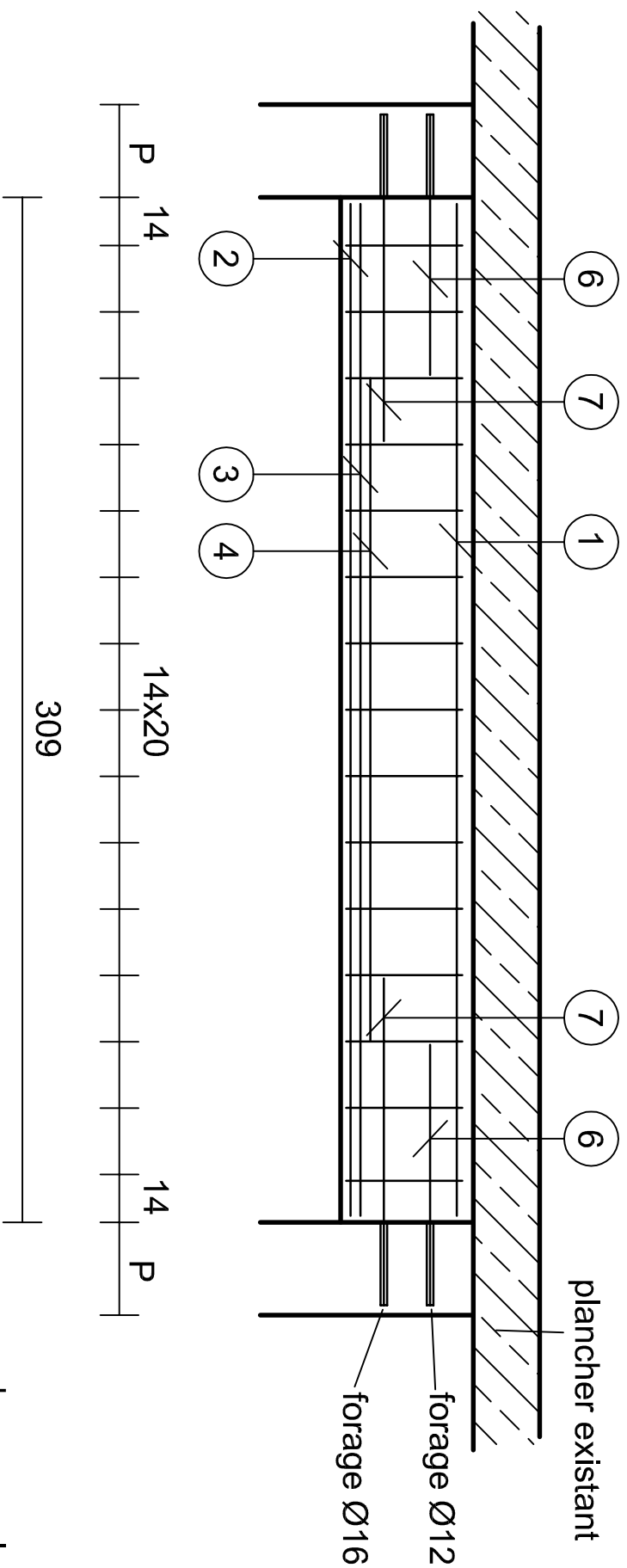


Bât C entrée trémie à boucher		SECOTRAP		INDICE	C			
Collège Marguerite de Navarre		INGENIERIE INTERNATIONAL		DOSSIER	CAHIER			PAGE
				11044	GO-301			08

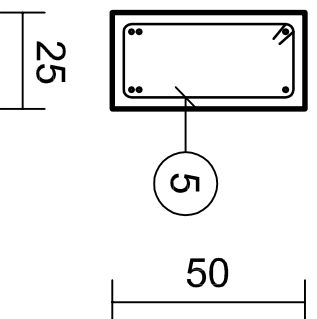


Poutres 25x50ht
nbre: 1

	barre	lg	forme
1	2HA10	301	301
2	2HA14	301	301
3	2HA14	301	301
4	2HA14	200	200
5	15HA6	135	19 44
6	4HA10	90	60 30
7	4HA14	110	80 30



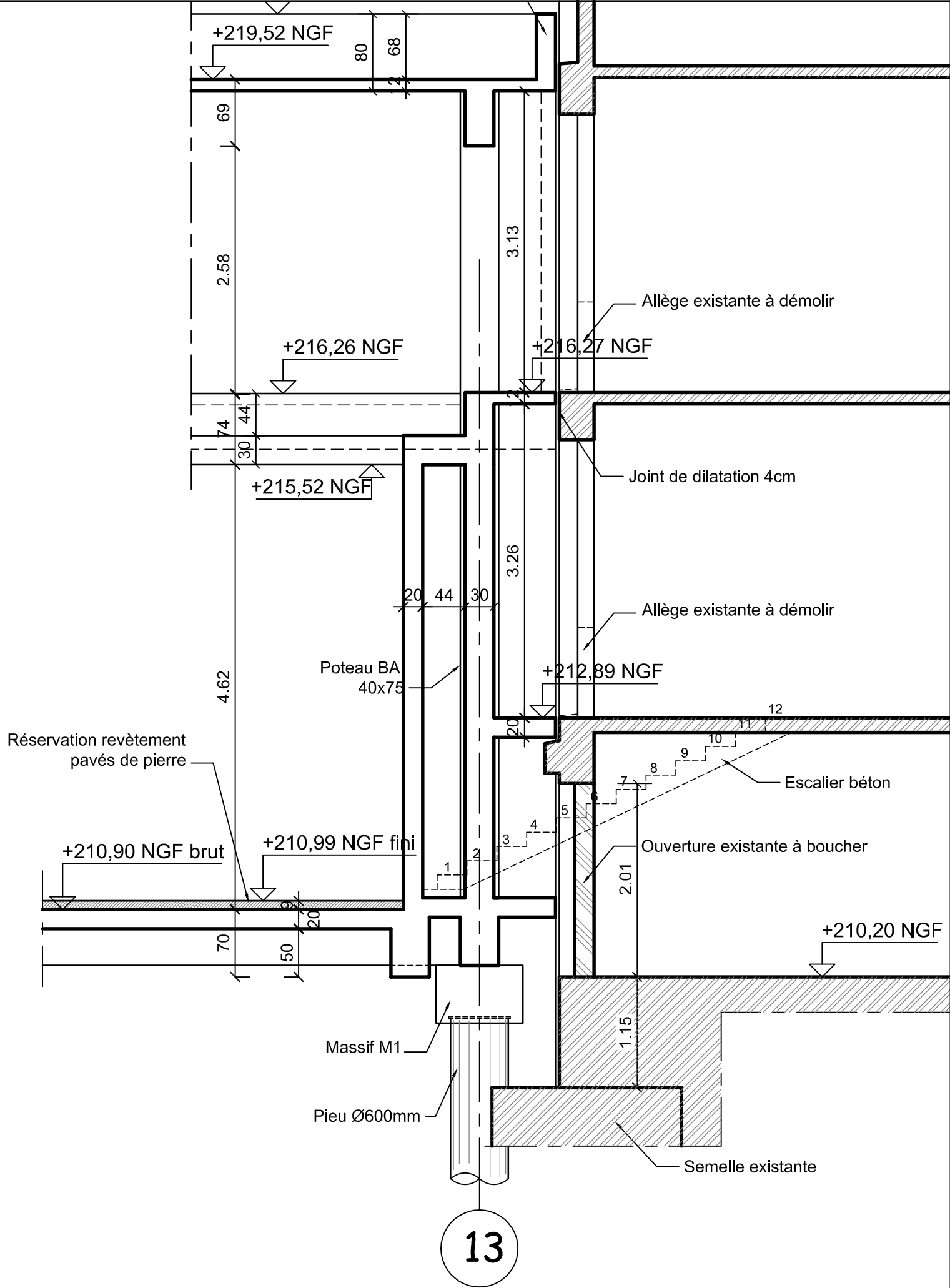
	barre	lg	forme
1	2HA10	305	$\frac{305}{\quad}$
2	2HA14	305	$\frac{305}{\quad}$
3	2HA14	305	$\frac{305}{\quad}$
4	2HA14	200	$\frac{200}{\quad}$
5	15HA6	135	$\frac{19}{\square} \frac{44}{44}$
6	4HA10	90	$\frac{60}{\quad} \frac{30}{\quad}$
7	4HA14	110	$\frac{80}{\quad} \frac{30}{\quad}$



Poutres 25x50ht
nbre: 1

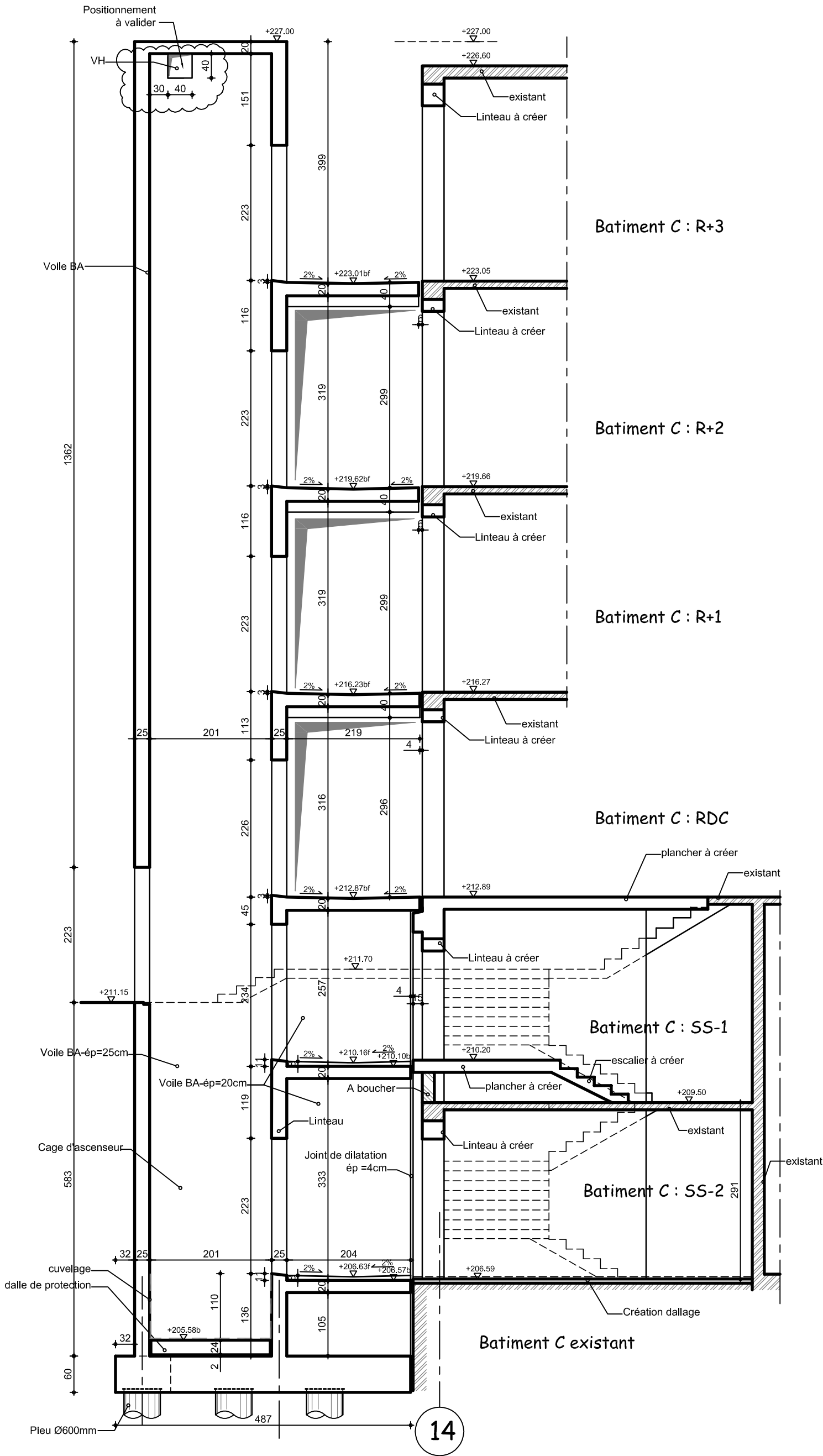
Bât C création d'ouverture

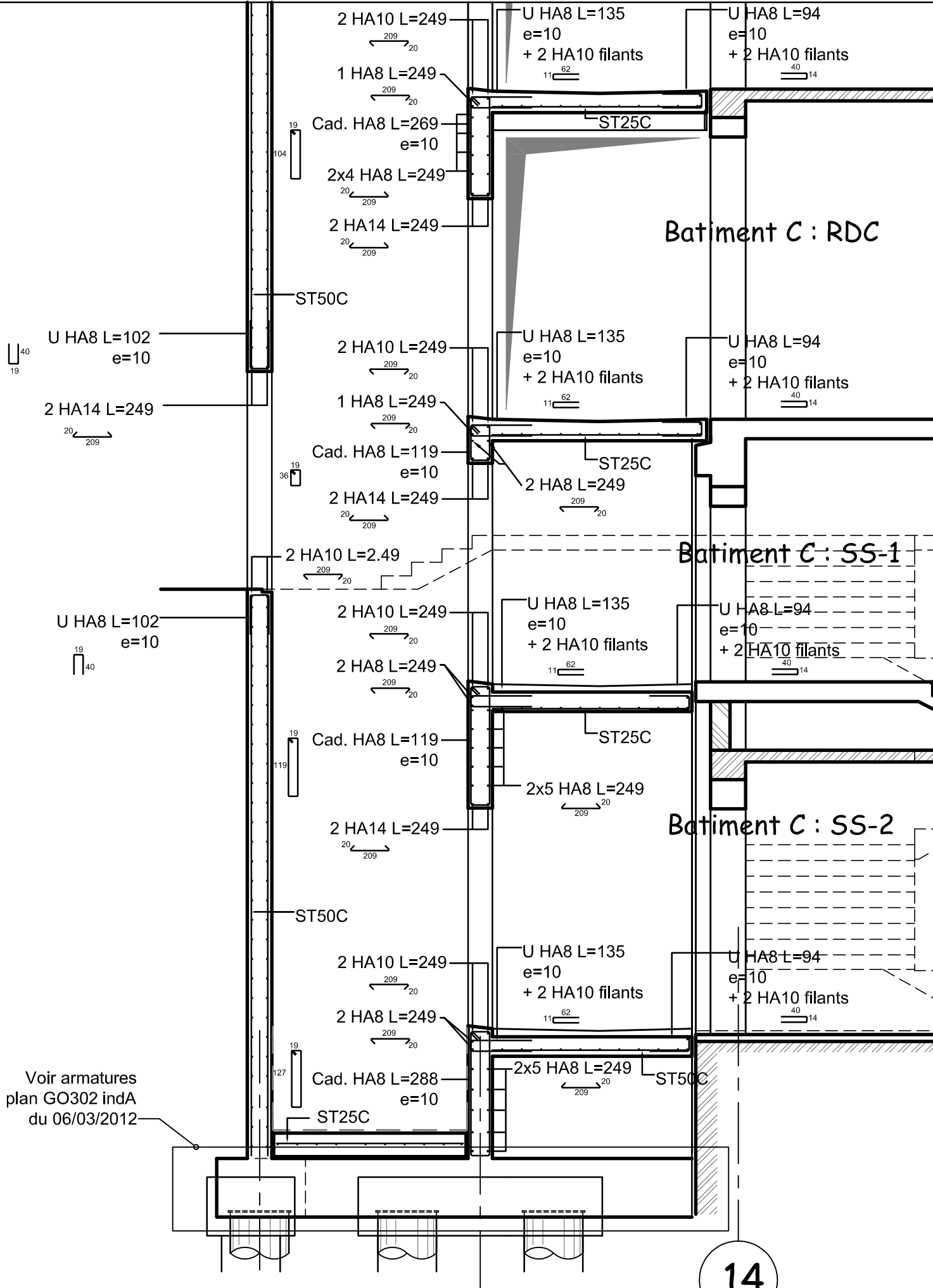
Collège Marguerite de Navarre



COUPE C4-C4 (1/50):

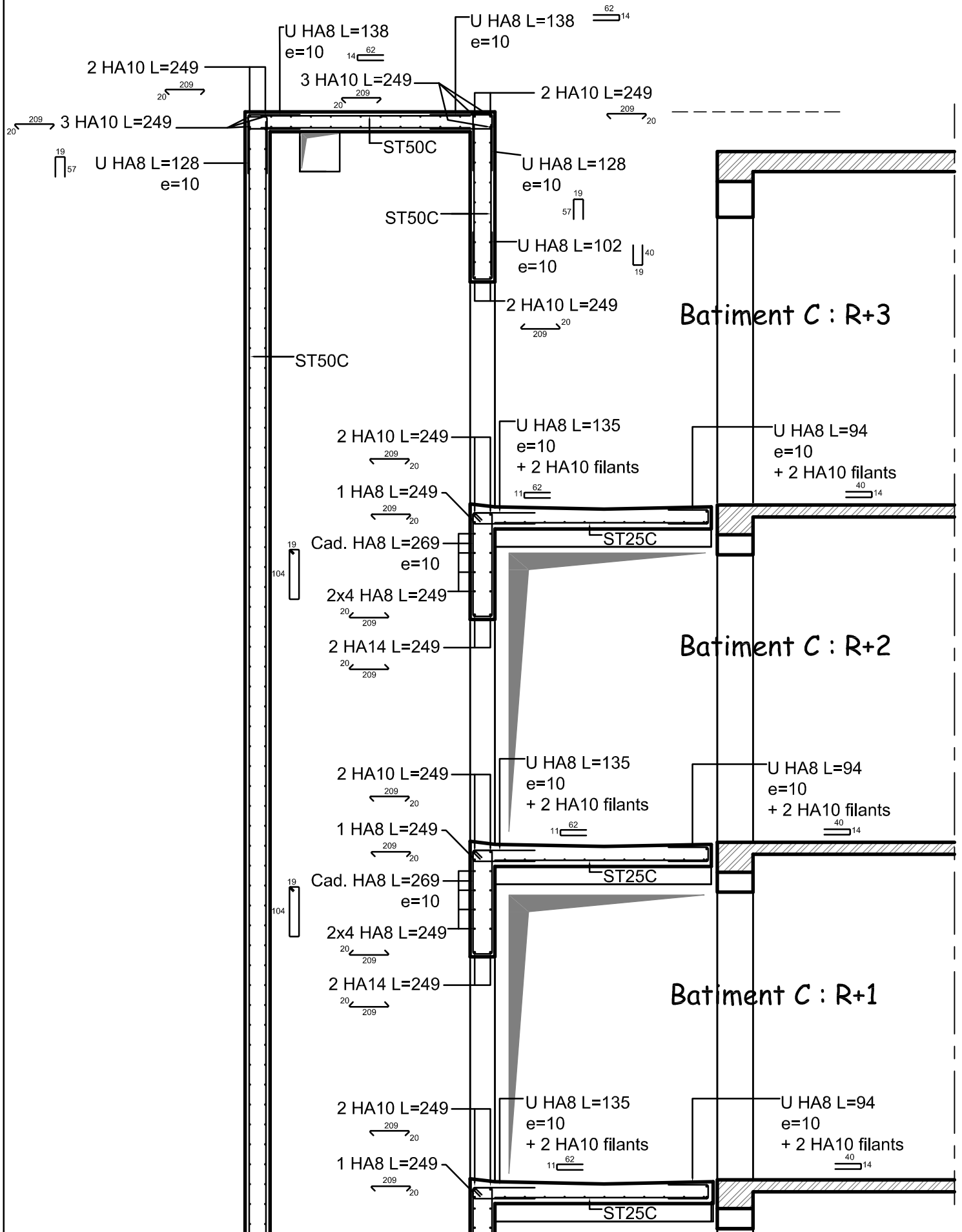
Les niveaux sont à confirmer selon les relevés topographiques sur site





14

COUPE C4-C4 (1/50):

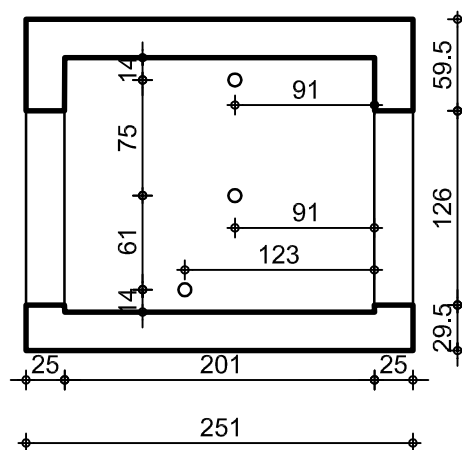


Bât C ascenseur coupe ferrailage
Collège Marguerite de Navarre

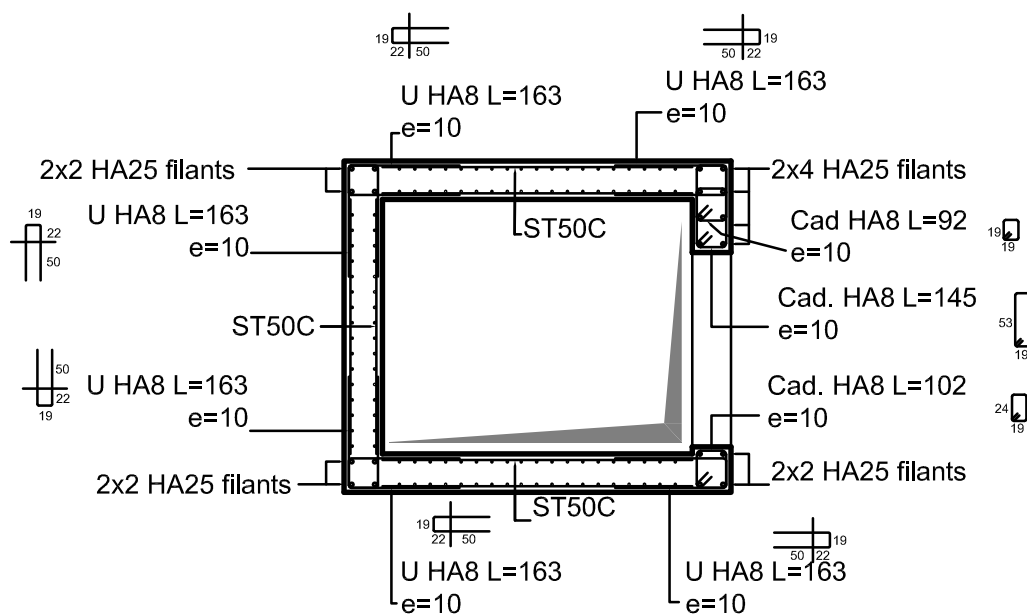
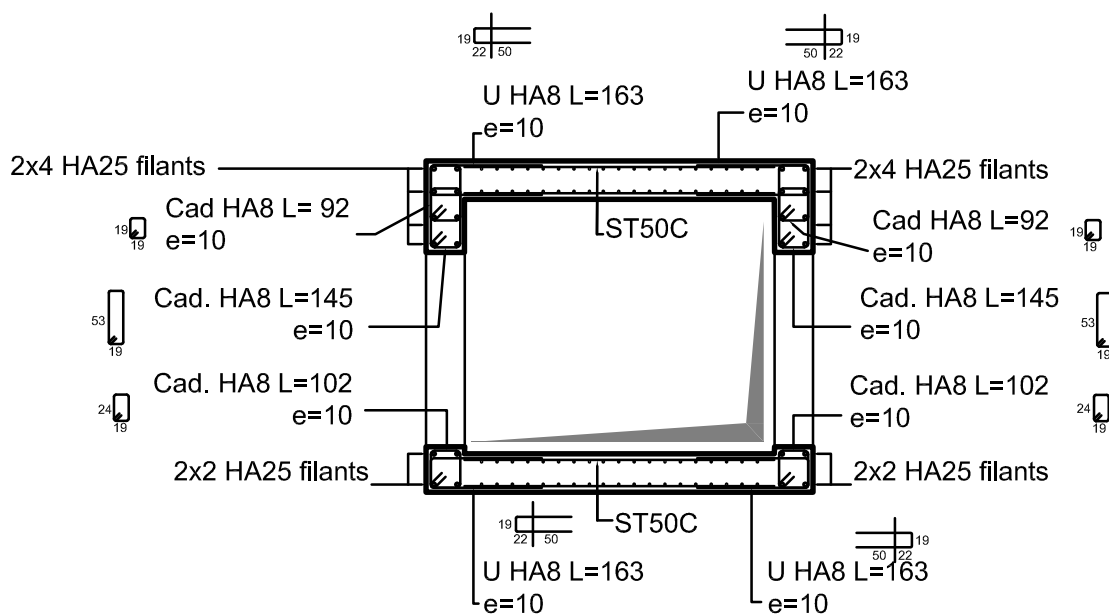


INDICE	C			
DOSSIER	CAHIER	PAGE		
11044	GO-301	14		

EXTERIEUR



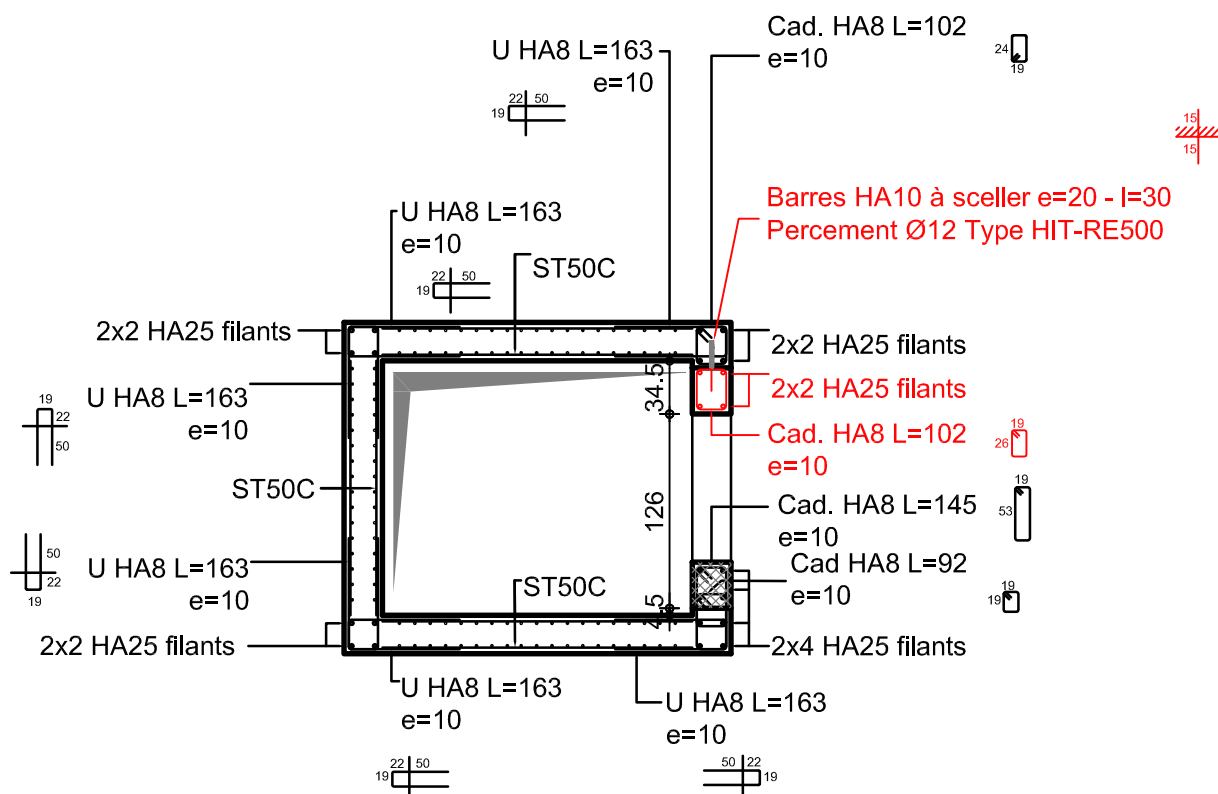
BATIMENT C

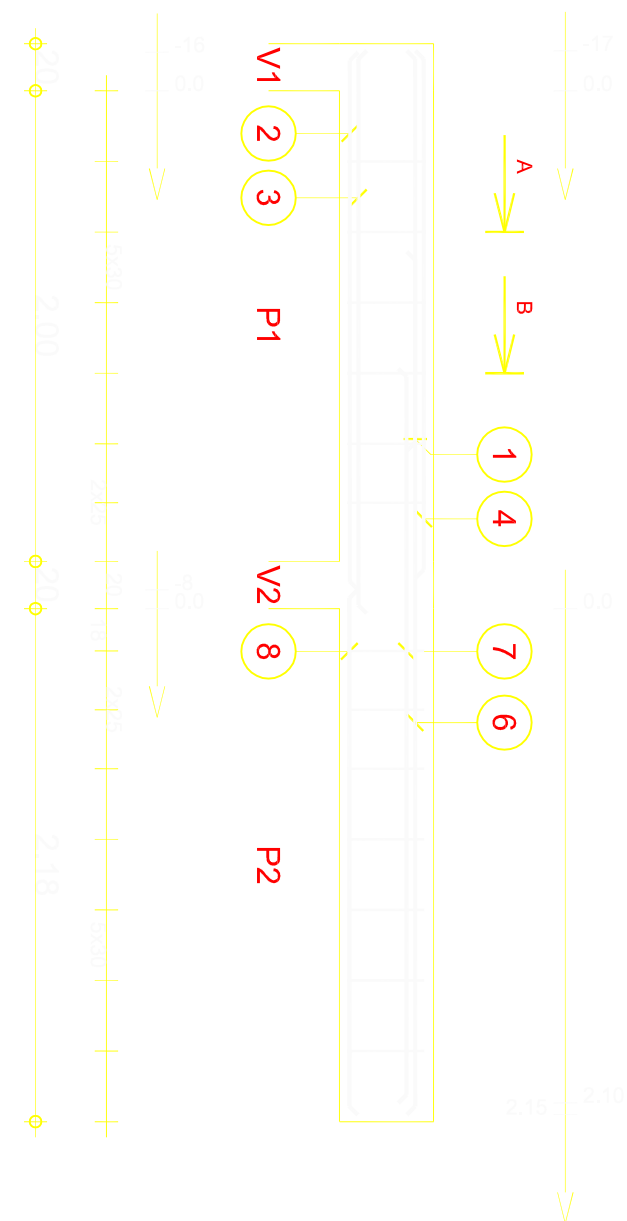


MODIFICATIONS DE LA LOCALISATION DE L'OUVERTURE PALIERE AU N-2



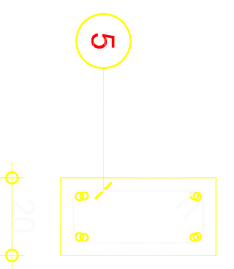
Meneau à scier



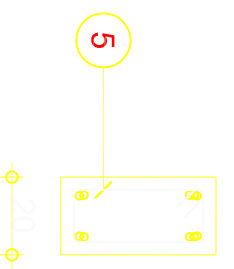


Pos.	Armature	Forme
1	2HA 12 l=1.70	—
2	2HA 12 l=2.28	—
3	2HA 12 l=2.39	—
4	2HA 8 l=2.24	—
5	6HA 6 l=1.08	—
6	2HA 12 l=3.67	—
7	2HA 12 l=3.12	—
8	2HA 8 l=2.23	—
9	7HA 6 l=1.05	—

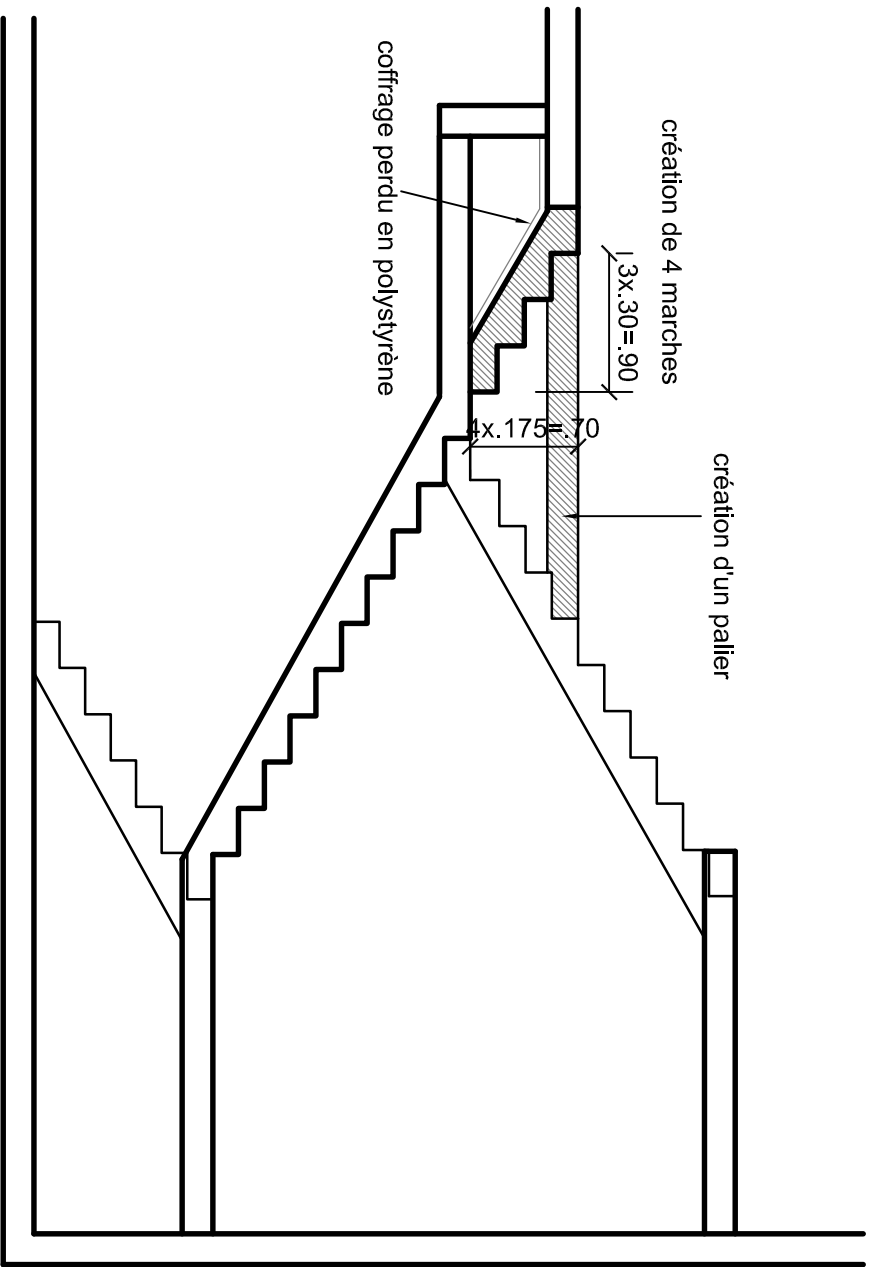
A-A



B-B



Tenue au feu 1h		Fissuration peu préjudiciable		Réprise de bétonnage : Oui	
Niveau standard		Poutre1		Nombre 9	
Console 20x40ht		Section 20x40		Béton : BETON = 0.366 m3	Acier HA 500 = 28.9 kg
				Surface du coffrage = 4.66 m2	Acier HA 500 = 3.07 kg
				Densité = 81.97 kg/ m3	Enrobage inférieur 3 cm
				Diamètre moyen = 9.58mm	Enrobage supérieur 3 cm
					Enrobage latéral 3 cm
					Echelle pour la vue 1/35
					Echelle pour la section 1/20
				GO-301 p16	



Bât C modification escalier pignon

Collège Marguerite de Navarre



INDICE

C

DOSSIER

11044

CAHIER

GO-301

PAGE

17

Coffrage escalier extérieur Bât C

Ferrailage escalier extérieur Bât C

